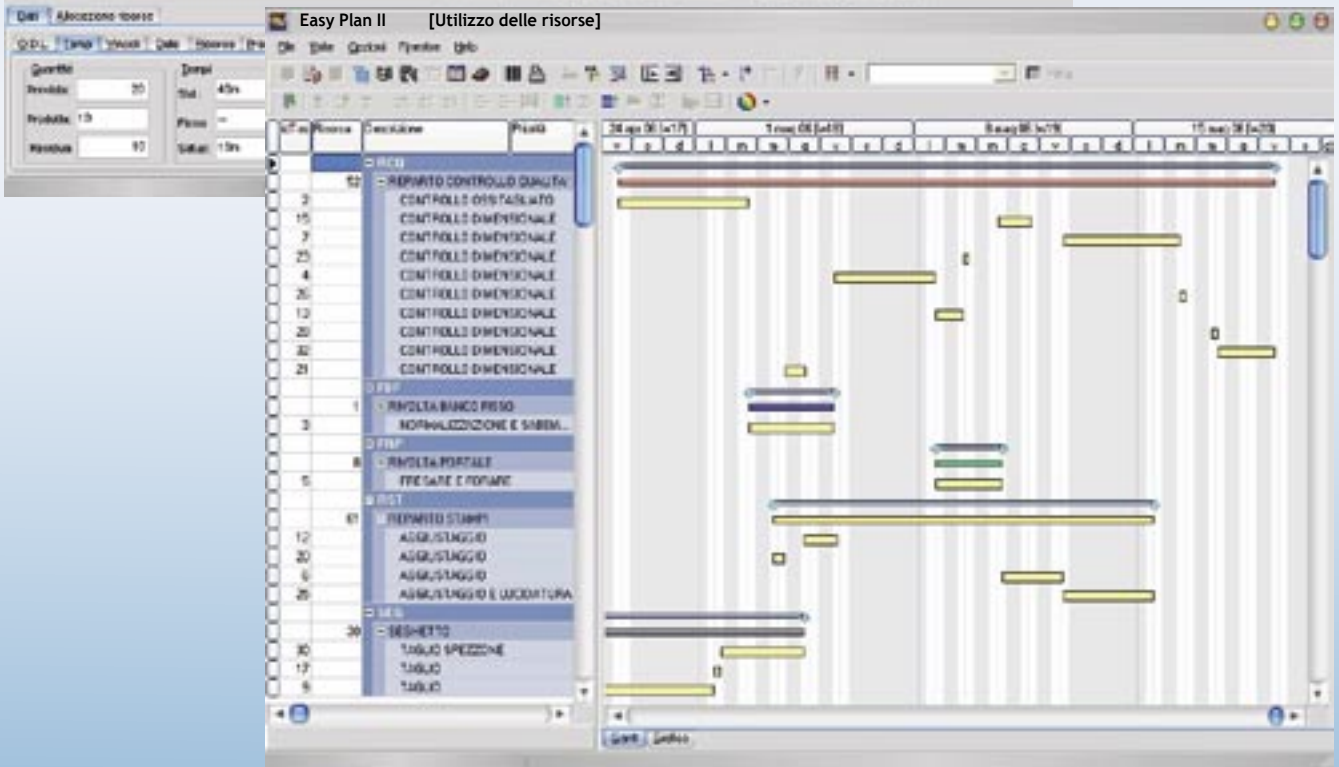
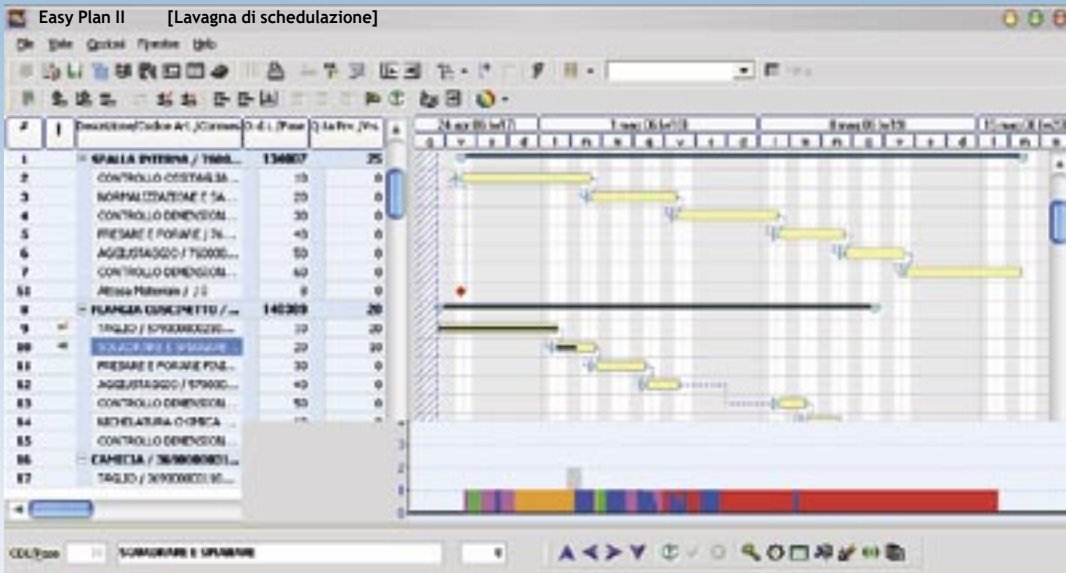


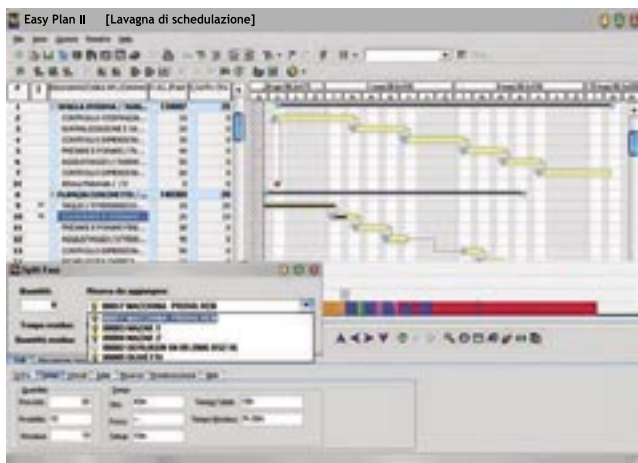
EASY-PLAN

Schedulazione a capacità infinita/finita



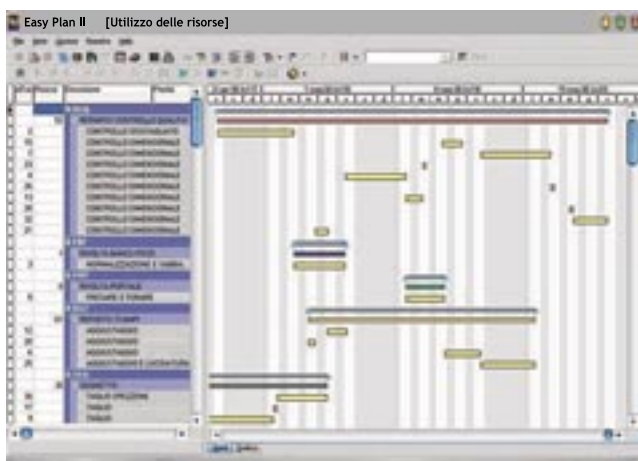
TEMPUS FUGIT...





EASY-PLAN è un sistema che consente una facile pianificazione dei carichi di lavoro (**capacità infinita**) e gestisce le risorse di produzione (addetti, macchine, attrezzi) in base alle reali capacità produttive, alla disponibilità delle materie prime, ai vincoli di consegna dei prodotti finiti, alle priorità degli ordini e delle commesse (**capacità finita**).

Fornisce il profilo grafico (Diagramma di Gantt) delle commesse e del carico di lavoro di macchine, impianti, isole di assemblaggio e permette di modificare, in ogni momento, la programmazione suggerita o già in corso, ricalcolando l'impegno delle varie risorse produttive interessate dalle modifiche introdotte.



Estremamente semplice e flessibile, EASY-PLAN si adatta ad ogni tipologia di produzione e, grazie ad un'intuitiva interfaccia grafica ed al semplice utilizzo del mouse, è in grado di programmare le attività produttive di breve/medio/lungo periodo.

EASY-PLAN CONSENTE DI:

- **PIANIFICARE** le commesse e gli ordini di produzione nel rispetto di vincoli, legami e date, definiti e gestiti dall'utente
- **SCHEDULARE**, a *capacità infinita/finita* le lavorazioni pianificate sulle singole risorse produttive (uomo, macchina, attrezzature, squadre, etc.) gestendone il carico (bilanciamento sulle risorse alternative; split, vincoli e priorità di fase, etc.)
- **GESTIRE** e **OTTIMIZZARE** le sequenze di fase sulle risorse produttive al fine di risolvere eventuali "colli di bottiglia"
- **MINIMIZZARE** i tempi morti ed i tempi di set-up e, di conseguenza, i costi di produzione
- **SIMULARE** e "salvare" diversi piani di schedulazione elaborati con vincoli e criteri diversi
- **VERIFICARE** e **CONFRONTARE** i singoli piani per trovare il migliore compromesso tra utilizzo delle risorse produttive e soddisfazione del cliente (tempi, date, impegni, costi, etc.)

COME LAVORA EASY-PLAN

Il sistema EASY-PLAN può acquisire le commesse e gli ordini di lavoro (articoli, quantità, vincoli temporali, etc.) sia in modo automatico dal sistema gestionale, o dal MRP, oppure crearle in totale autonomia direttamente nel sistema.

EASY-PLAN associa automaticamente agli ordini di lavoro:

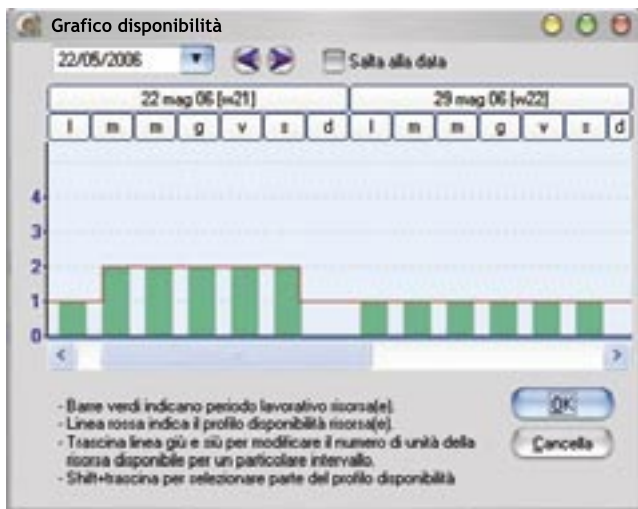
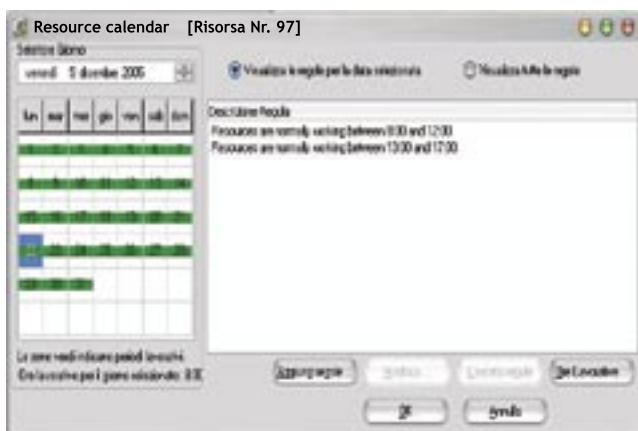
- il ciclo di produzione
- le fasi di lavorazione
- i tempi ed i costi unitari di fase
- la relazione ed i vincoli tra le fasi, determinando il carico di lavoro di macchine ed impianti

PRINCIPALI FUNZIONI DI EASY-PLAN

EASY-PLAN dispone di:

- una sezione di anagrafiche (articoli, cicli standard e cicli alternativi, risorse, operazioni, commesse, clienti) per visionare e gestire i dati di produzione
- una sezione di simulazione what-if dei processi produttivi (Gantt Fasi o "lavagna elettronica interattiva") in cui è possibile ottimizzare la pianificazione della produzione tramite la schedulazione a capacità infinita/finita
- una sezione di visualizzazione ed ottimizzazione del carico delle risorse e dei C.D.L. (Gantt Risorse)

EASY-PLAN permette di impostare nel dettaglio la disponibilità, le regole ed i turni di lavoro di ogni risorsa grazie ad un calendario aziendale globale e ad uno specifico per ciascuna risorsa dove inserire, oltre ai turni lavorativi, anche la disponibilità.

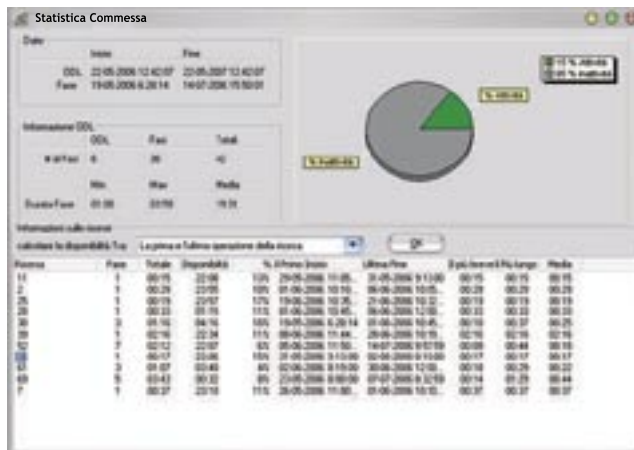


EASY-PLAN, tramite un'interfaccia utente di facile lettura, consente di schedulare in modalità totalmente grafica (effettuando semplici operazioni di drag & drop) e con estrema rapidità di elaborazione.

I prospetti di schedulazione possono essere modificati inserendo priorità su interi ordini o singole fasi, stabilendo vincoli temporali di consegna o di inizio/fine lavorazione, spostando manualmente (drag & drop) fasi su risorse alternative o eseguendo lo split delle stesse su più risorse. Il sistema di autodiagnostica di EASY-PLAN avverte l'utente nel caso in cui si verifichino situazioni di sovraccarico di risorse, incongruenza di vincoli imposti, etc.

EASY-PLAN fornisce le date di prevista consegna e, a fronte di ogni avanzamento di produzione (preveniente dal MES o inserito manualmente), ripianifica la produzione evidenziando eventuali ritardi rispetto al piano previsto.

Produce analisi e statistiche (grafici e tabelle) dei dati consuntivati mentre opportuni tools consentono un'ampia e dettagliata valutazione dei piani produttivi "da lanciare", individuando la soluzione migliore.



L'uso di filtri (per risorsa, centro di lavoro, reparto, commessa) nella visualizzazione dei Gantt, semplifica la comprensione degli eventi ed aiuta nella ricerca di possibili alternative.

Per ovviare a situazioni di criticità delle risorse, EASY-PLAN suggerisce di ricorrere a risorse alternative disponibili, presenti in anagrafica.

LA PIATTAFORMA TECNOLOGICA DI EASY-PLAN

EASY-PLAN è stato sviluppato utilizzando tecnologie di programmazione orientate agli oggetti (OOP) che consentono una notevole flessibilità di impiego e quindi un facile adeguamento all'evoluzione tipica del settore informatico.

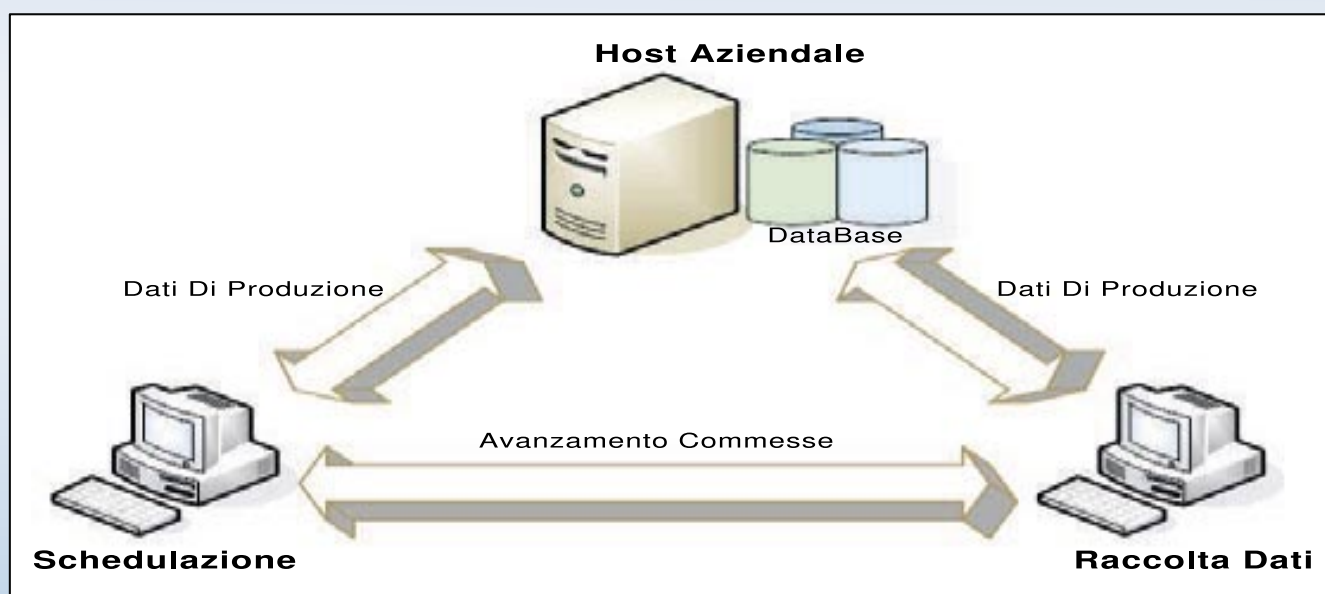
Si interfaccia facilmente con qualsiasi gestionale, per poter ricevere le commesse o gli ordini da produrre, e con il sistema di raccolta dati S.A.R.A. (o con altri), per ricevere l'avanzamento degli ordini di produzione.

Alcuni dati risultanti dalle elaborazioni di EASY-PLAN possono essere inviati al gestionale e alla raccolta dati seguendo le specifiche richieste.

La configurazione standard del PC da utilizzare è particolarmente contenuta; potrà essere utilizzato qualunque PC in grado di supportare WINDOWS versione 2000 e successive.

Le specifiche progettuali di EASY-PLAN e l'architettura adottata, consentono di interfacciare qualsiasi tipo di sistema Gestionale, ERP o Dipartimentali.

Il dialogo con EASY-PLAN viene realizzato solitamente mediante File Transfer, ODBC o ADO, con interfaccia SQL. La maggior parte delle connessioni possono essere definite dall'utente e salvate mediante script SQL esterni.



I.T.E.R. SRL

Sede e Direzione Generale
Via Gamberini, 4 - Zona Industriale
40050 Larghe di Funo di Argelato (BO)
Tel. 051/6647510 - Fax 051/862408
E-mail: info@iter-srl.com
Web: www.iter-srl.com

Filiale Nord-Ovest
Via Togliatti, 48/50
20017 Rho (MI)
Tel. 02/93907585 - Fax 02/93909487
E-mail: milano@iter-srl.com