

Modulo Carico Macchine

Migliorare il Rendimento delle Macchine ottimizzando le lavorazioni



S.A.R.A. 7 il Sistema MES

Il **Modulo Carico Macchine** gestisce il carico (Tempo Previsto) che ogni OdL richiede alla macchina.

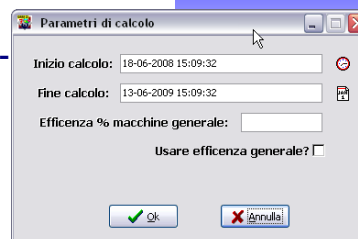
L'insieme di più OdL determinano il carico della macchina, che sarà gestito in relazione al calendario della stessa.

L'incremento del carico è generato

dagli OdL programmati, ma altri fattori possono agire, variando in più o in meno il carico iniziale.

L'integrazione del **Modulo CM** con S.A.R.A., è fondamentale poiché utilizza i dati dal campo per aggiornare in tempo reale il Carico, in funzione di eventi monitorati o nuove priorità.

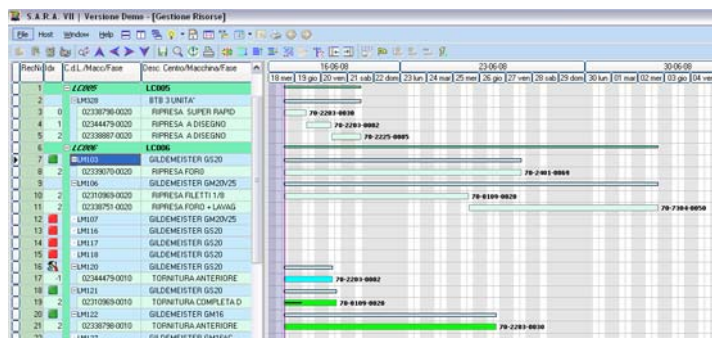
Il Modulo CM opera come uno schedatore a capacità finita che agisce per singola macchina, schedando gli OdL in relazione al carico ed al calendario della stessa.



Il Gantt del Carico Macchine

Il controllo delle macchine esercitato dal Modulo CM, offre l'opportunità di **intervenire in relazione ad eventi imprevisi** (Fermi, Variazioni di Priorità. Ecc.) variando, a propria discrezione, **la sequenza di lavorazione** all'interno della macchina o trascinando la barra del task, **da una macchina all'altra** fino a trovare la configurazione produttiva desiderata. L'attività è operata generalmente da un responsabile e serve anche per definire i **Compiti Macchina a cui l'addetto in produzione dovrà attenersi**.

Una volta definita la sequenza, al lancio della schedulazione, il **Modulo CM** ottimizza la predecezione delle lavorazioni sulla macchina, **riducendo al minimo i tempi "morti" fra le lavorazioni**. Così facendo **si ottimizza al massimo il rendimento** ed il **Coefficiente di utilizzo della Macchina**.



La finestra del Gantt delle risorse, offre una visione semplice ed immediata sullo **Stato delle Risorse**, (Macchine Ferme, In attrezzaggio, Inattive, In lavorazione, ecc.) e **delle Lavorazioni** (Sequenza di lavoro, Stato OdL, Posizionamento Temporale, ecc.). Il **Modulo CM** segnala inoltre gli overflows e le inattività, sia delle macchine che dell'intero reparto.