



**Modulo DN**

**I.T.E.R. s.r.l.**  
**Sede**  
 Via Gamberini, 4  
 40050 Funo di Argelato  
 Tel.: 051 6647510  
 Fax: 051 862408  
 E-mail: info@iter-srl.com

**I.T.E.R. s.r.l.**  
**Filiale Milano**  
 Via Togliatti, 48/50  
 20017 Rho (MI)  
 Tel.: 02 93907585  
 Fax: 02 93909487  
 E-mail: milano@iter-srl.com

# Modulo Data Navigator

## Un sistema flessibile di indagine sui dati di produzione, in tempo reale.



### S.A.R.A. 7 il Sistema MES

Navigare nei dati per trovare facilmente le informazioni è, per i clienti, un'esigenza molto sentita che non sempre la reportistica riesce a soddisfare, per via della rigidità dei report.

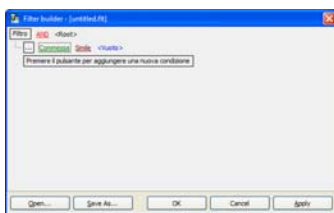
Il **Modulo Data Navigator** è un sistema nato per consentire

un'indagine estremamente flessibile, permettendo di progettare la navigazione all'interno dei dati, utilizzando i campi del data base a proprio piacimento. La base è una tabella nella quale configurare i dati come in una pivot, trascinando i campi in colonne e righe.

Il risultato è immediatamente visibile e stampabile con la possibilità di modificare il Lay Out della Stampa in modo tale di ottenere uno o più report, semplicemente modificando la pivot di partenza.

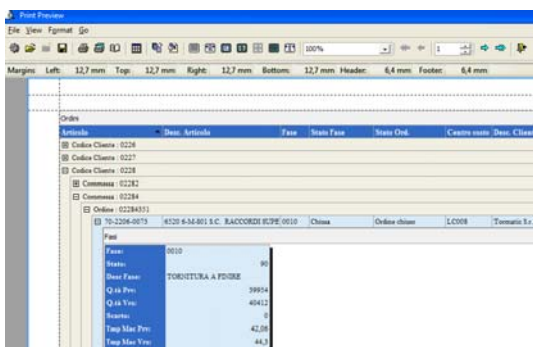
## Le informazioni subito disponibili a video ed in report

La base dati del **Modulo Data Navigator** è una query in linguaggio SQL che lo stesso cliente può scrivere o affidarsi alla I.T.E.R. per realizzarla.



I campi si presentano su una riga e l'utente può creare la struttura gerarchica con cui interrogare i dati che possono essere preventivamente filtrati in modo da agire solo su determinate informazioni.

La visualizzazione può essere stampata immediatamente, con un semplice click si apre il tool dell'anteprima report, con la possibilità di personalizzarlo.



L'immagine a destra

presenta una visualizzazione "tipo" con le informazioni di dettaglio più comuni. Quest'ultime, sono personalizzabili dal cliente con il supporto dei tecnici I.T.E.R..

Articolo	Desc. Articolo	Fase	Stato Fase	Stato Ord.
+	Codice Cliente : 0226			
+	Codice Cliente : 0227			
+	Codice Cliente : 0228			
+	Commissa : 02282			
+	Commissa : 02284			
+	Ordine : 02284351			
+	70-2206-0073	6520 6-M-S01 S.C. RACCORDI SUPP.0010	Chiusa	Ordine chiuso
Fasi   Avanzamento   Grafico				
Fase:	0010			
Stato:	Chiusa			
Desc. Fase:	TORNITURA A FINIRE			
Q.ta Prv:	39954			
Q.ta Vrs:	40412			
Scarto:	0			
Temp Mac Prv:	42,05			
Temp Mac Vrs:	44,3			
Temp MacStd Prv:	0,0011			
Temp Mac Std Vrs:	0,0011			
Temp Add Prv:	42,06			
Temp Add Vrs:	21,29			
Temp Add Std Prv:	0,0011			
Temp Add Std Vrs:	0,0005			
Temp Att Prv:	5			
Temp Att Vrs:	7,28			